



## PLASTY - QUI LINIJSKI HORIZONTALNI-PODNI DISTANCER - VIJUGA

- » Regenerated PEHD moulded item
- » Spacer for horizontal use for light and medium – weight frames
- » Thanks to spheroidal supporting and its sinusoidal shape, Plasty – Qui can assure an excellent “ facade”
- » Supplied in bars of 50 cm, 75 cm, 100 cm and 119 cm in different heights
- » Excellent stability and fast positioning

- » Produit imprimé en PEHD régénéré
- » Entretoises pour des armatures légères ayant un poids moyen
- » Grâce à l’appui sphérique (photo 2) et à la forme sinusoidal de Plasty – Qui nous sommes en mesure de garantir un parement extérieur optimal
- » Produit en barres de 50 cm, 75 cm, 100 cm et 119 cm aux différentes hauteurs
- » Stabilité optimale et pose rapide

- » **Proizvod izrađen od regenerisanog PEHD-a (polietilen visoke gustine)**
- » **Distrancer za horizontalnu upotrebu za lake i srednje teške armature.**
- » **Zahvaljujući sferoidnom osloncu i svom sinusiodnom obliku, omogućava izvanrednu “fasadu”.**
- » **Isporučuje se u šipkama od 50cm, 75cm,100cm, i 119cm u različitim visinama.**
- » **Odlična stabilnost i brzo postavljanje.**

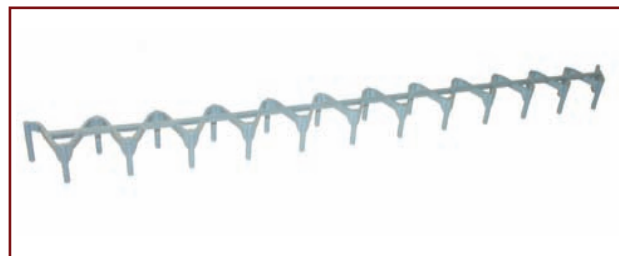


foto 1



foto 2

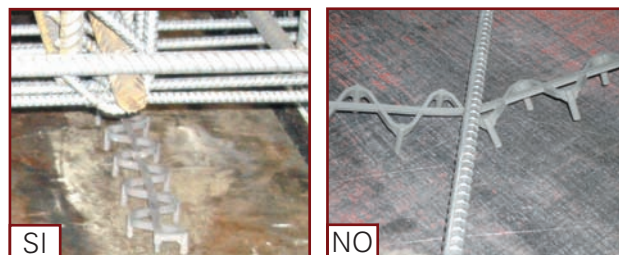


foto 3



foto 4