



## PLASTY – RETE PER MASSETTI

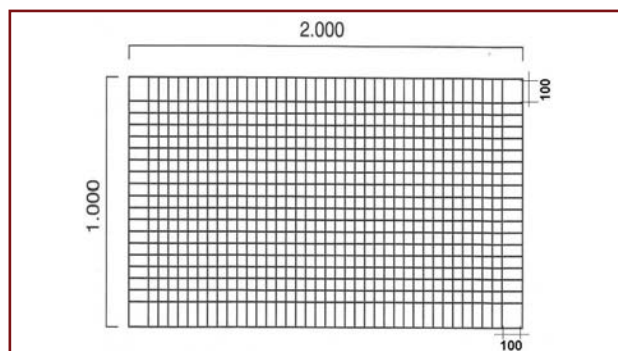
### ČELIČNE MREŽE ZA KOŠULJICE



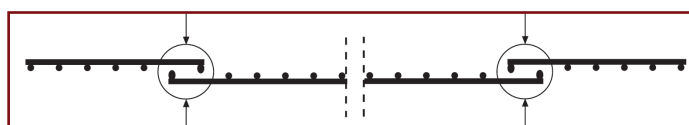
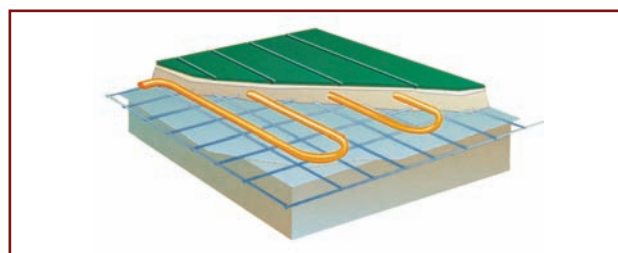
- » Sheets of electrowelded mesh of 2000 mm x 1000 mm
- » Galvanized or electrolytic galvanization
- » Available size of wire: Ø 1,8 mm, Ø 1,65 mm e Ø1,60 mm
- » The mesh is supplied in “piana” and “impronta” models
- » It avoids remarkably the formation of fissures in the foundation screed, for problems of shrinkage or temperature or low thickness



- » Feuilles de réseau électro-soudé 2000 mm x 1000 mm
- » Produit avec fil galvanisé à chaud ou avec zincage électrolytique
- » Dimensions disponibles du fil: Ø 1,8 mm, Ø 1,65 mm et Ø1,60 mm
- » Les réseaux sont fournis dans le modèle “piana” et dans le modèle “impronta”
- » Ce réseau évite considérablement la formation de fissures de la chape sous-plancher, pour les problèmes de retrait ainsi que de température et d'épaisseur faible



- » Zavarene čelične mreže za bet. košuljice dim. 2000mm x 1000mm
- » Pocinkovane ili elektrogalvanizovane.
- » Dostupni prečnici žica : Ø 1,8mm, Ø 1,65mm i Ø1,60mm
- » Mreže se isporučuju u “Piana”(ravnom) i “Impronta”( talasastom ) Modelu.
- » Koriste se radi sprečavanja pukotina u košuljicama usled skupljanja i promene temperature ili male debljine košuljice.



Instructions / Instructions pour la pose / Instrucciones

CODE CODE ŠIFRA	NAME NOM PROIZVOD	Ø WIRE Ø FIL Ø ŽICE	Kg PALLET Kg PALETA	Pcs PER PALLET Pz PAR PALETTE KOM.NA PALETI
PRMP160	RETE MASSETTI PIANA D. 1,60 mm T	1,60	640	600
PRMP165	RETE MASSETTI PIANA D. 1,65 mm C	1,65	770	700
PRMP180	RETE MASSETTI PIANA D. 1,80 mm T RE-	1,80	700	500
PRMI165	TE MASSETTI IMPRONTA D. 1,65 mm C	1,65	670	600
PRMI180	RETE MASSETTI IMPRONTA D. 1,80 mm T	1,80	700	500